

BIMDAY

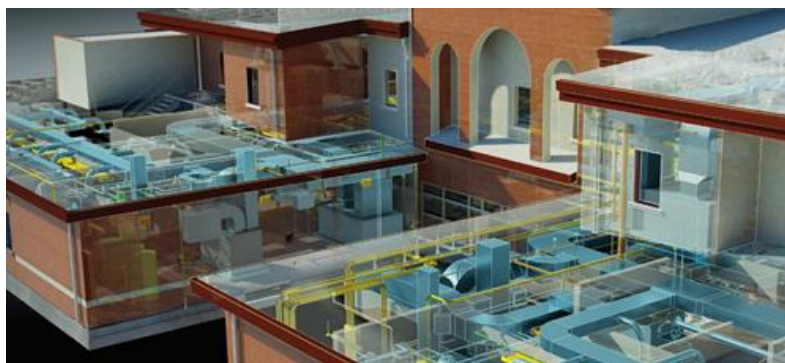
L'Ordine degli Ingegneri della Provincia di Viterbo ed il Gruppo SGI organizzano l'evento

BIM LA NUOVA FRONTIERA DELLA PROGETTAZIONE

È sempre più frequente che imprese e committenti impongano di sviluppare i progetti attraverso la piattaforma **BIM**: lavorare in **BIM** significa attivare un'interazione globale delle informazioni che consente un significativo risparmio economico, riducendo i margini di errore in tutte le fasi, dal concept al cantiere, migliorando la collaborazione fra gli attori della filiera.

24 ottobre 2017 ore 14:00 – 18:00

Terme Salus Hotel Strada Tuscanese - 27/28 – 01100 - Viterbo VT



PROGRAMMA:

14:00 Registrazione partecipanti

14:30 Inizio lavori

RELATORI:

14:30 PRESENTAZIONE

Tiziano Sala (AD Gruppo SGI) - Massimo Minguzzi (IdroLAB) – Moderatore

14:45 BIM - LA RIVOLUZIONE DEL MONDO DELLE COSTRUZIONI – STATO DELL'ARTE, VANTAGGI E NORMATIVE

Massimo Guerini (BIMobject Italy)

15:15 PROGETTARE IMPIANTI MEP (MECHANICAL ELECTRICAL & PLUMBING) CON IL BIM

Ing. Damiano Zurlo (EDIFICIOIMPIANTO)

16:00 – 16.15 coffee break

16:15 IL BIM AL SERVIZIO DELLA RESILIENZA – LA RICOSTRUZIONE DEI COMPARTI INDUSTRIALI DELL'EMILIA ROMAGNA COLPITI DAL SISMA DEL 2012

Arch. Franco Rebecchi (bimO open innovation)

16:45 PROGETTAZIONE INTEGRATA CON STRUMENTI BIM

Arch. Andrea Torre (NKE)

17:15 MASTER DATA PIM – I PARAMETRI DEGLI OGGETTI BIM

Massimo Minguzzi (IdroLAB)

17:30 STRUMENTI E SERVIZI PER L'APPLICAZIONE DELLA PROGETTAZIONE BIM

Massimo Guerini (BIMobject Italy) –

17:45 Question Time

18:00 Fine Lavori

La partecipazione all'evento consentirà l'acquisizione di n 4 CFP

IN COOPERAZIONE CON